

Descriptif des locaux

Campus de Niort

le **cnam**
Nouvelle-Aquitaine



Campus de Niort

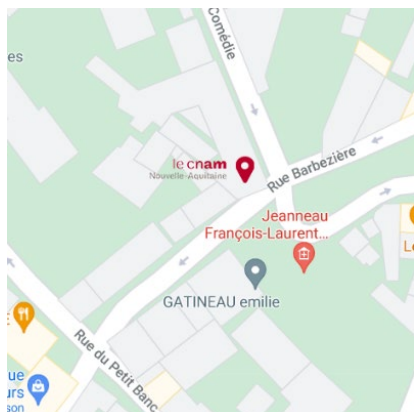
Descriptif des locaux

Juin 2024

Conservatoire national

des arts et métiers

Plan d'accès



L'établissement de Niort vous accueille du lundi au vendredi de 9h00 à 12h30 et de 13h30 à 17h00.

Localisation

10 place de la Comédie
79000 Niort

Accès

En bus : lignes 1, 2, 3, 4, 5, 6, 7, 8, 1002, A107, D101, D102, ES3, N101, N106, et Navette (arrêt Brèche)

Téléphone

05 57 59 23 00

Accessibilité aux personnes en situation de handicap

L'accueil et les espaces pédagogiques sont accessibles aux personnes en situation de handicap.

Lieux de restauration

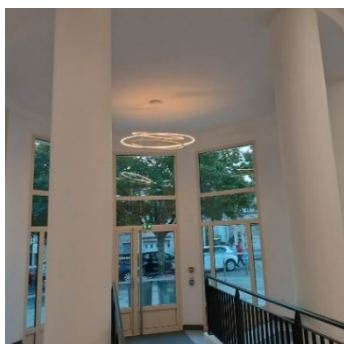
- > Restaurants, boulangeries, sandwicheries à proximité : **OUI** – ~~NON~~
- > Accès à un espace « cuisine » dans les locaux : **OUI** – ~~NON~~

Locaux administratifs affectés à l'accueil du public

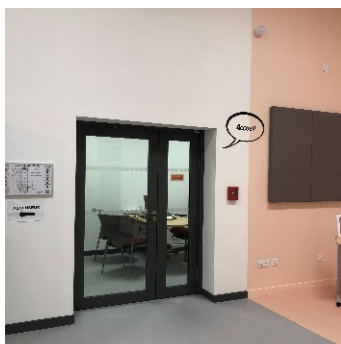
Les locaux administratifs sont équipés du système d'exploitation Windows 10 et des logiciels Teams, Office 365 et Wildix (téléphone) ainsi que d'imprimantes (copieur, pdf).

Bureaux / locaux	Superficie	Capacité d'accueil	Equipements
RDC Hall (entrée)	55 m ²	50 personnes	3 mange-debout
RDC Accueil / SSI	12 m ²	3 personnes	Bureau, fauteuils et chaises, placard, matériel bureautique, SSI
RDC Secrétariat formations	17 m ²	4 personnes	Bureau, Fauteuils, placard matériels bureautiques
RDC ascenseur accès PMR		6 personnes	
R+1 Bureau partagé	14 m ²	2 personnes	Bureaux, fauteuils, placard, matériels bureautiques
R+1 Bureau Responsables formations	19 m ²	2 personnes	Bureaux, fauteuils, placard, matériels bureautiques
R+1 Bureau relation entreprise	18 m ²	2 personnes	Bureaux, fauteuils, placard, matériels bureautiques

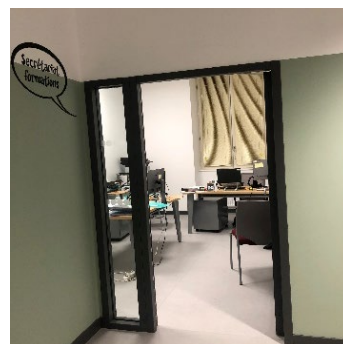
Quelques photos des locaux administratifs



Hall (entrée)



Accueil



Secrétariat formations



Ascenseur



Bureau partagé



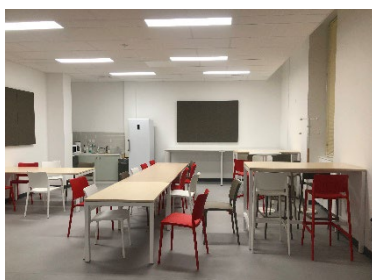
Bureau responsables formations



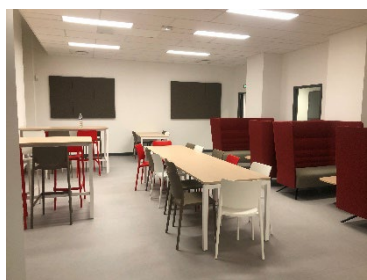
Bureau relation entreprise

Locaux affectés à la vie des étudiants

Salle de cours	Superficie	Capacité d'accueil	Equipements
RDC Salle des dragons	100 m ²	150 étudiants	Mur amovible au milieu permettant de séparer l'espace restauration de celui salon : coworking, chaises hautes, tables hautes, chaises tables, canapés, tables basses, réfrigérateur, évier, micro-ondes, cafetière.
RDC Bureau des associations	19 m ²	8 étudiants	Chaises, bureaux, évier



Salle des dragons (restauration)



Salle des dragons (coworking)

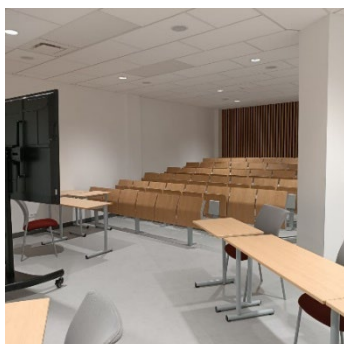


Bureau des associations

Locaux pédagogiques affectés aux actions de formation

Salle de cours	Superficie	Capacité d'accueil	Equipements
RDC Amphithéâtre Abbé Grégoire	66 m ²	50 élèves 5 enseignants	Strapontins et tablettes, bureaux, chaises, écran tactile.
R+1 Salle Simone de Beauvoir	31 m ²	22 élèves 1 enseignant	Chaises, bureaux, paper bord chaise bureau vidéo projecteur
R+1 Salle informatique Grace Hopper	45 m ²	25 élèves 1 enseignant	Chaises, bureaux, ordinateurs, écran tactile Bureau, chaise, ordinateur
R+1 Salle Henri-Georges Clouzot	24 m ²	14 élèves 1 enseignant	Mobilier note
R+1 Salle informatique Blaise Pascal	45 m ²	25 élèves 1 enseignant	Chaises, bureaux, ordinateurs, écran tactile Bureau, chaise, ordinateur
R+2 Salle informatique Marie Curie	60 m ²	25 élèves 1 enseignant	Chaises, bureaux, ordinateurs, écran tactile Bureau, chaise, ordinateur
R+3 Salle des réflexions	43 m ²	12 personnes	Tables, chaises, écran tactile
R+3 Salle Simone Weil	40 m ²	28 élèves 1 enseignant	Chaises, bureaux, tableau blanc
R+3 Salon d'honneur	51 m ² à 91 m ²	De 70 à 140 personnes	Salle séparée par une cloison mobile de la salle S. Weil afin d'agrandir l'espace pour les grands événements.
R+3 Salle Denis Diderot	42 m ²	28 élèves 1 enseignant	Chaises, bureaux, tableau blanc

Quelques photos des locaux pédagogiques



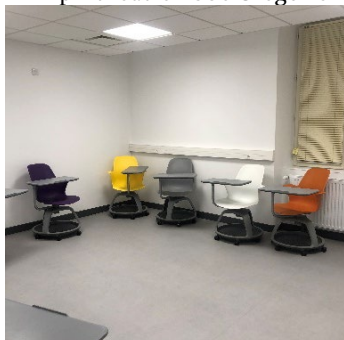
Amphithéâtre Abbé Grégoire



Salle Simone de Beauvoir



Salle Grace Hoppe



Salle Henri-Georges Clouzot



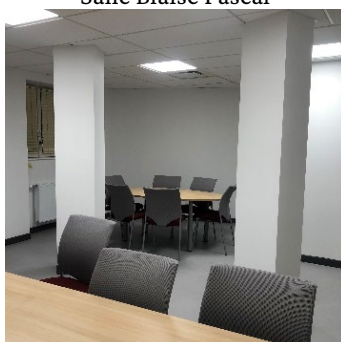
Salle Blaise Pascal



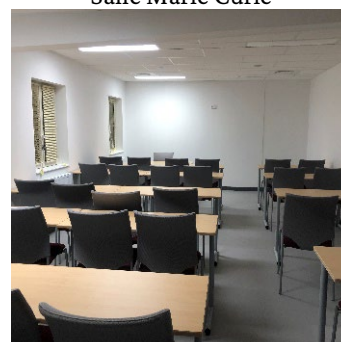
Salle Marie Curie



Salle des réflexion vue 1



Salle des réflexion vue 2



Salle Simone Weil



Salon d'honneur



Salle Denis Diderot

Sanitaires

Bureaux / locaux	Superficie	Capacite d'accueil	Equipements
RDC Sanitaires élèves	30 m ²	9	Accès PMR
RDC sanitaires personnels	5.75 m ²	2	Accès PMR
R +1 Sanitaires élèves	24 m ²	4	Accès PMR
R+3 Sanitaires élèves	11 m ²	3	Accès PMR

Locaux techniques

Bureaux / locaux	Superficie	Capacite d'accueil	Equipements
R-1 Chaufferie et cave	48 m ²	NA	Chaudière gaz / branchement fibre/ Tableau électrique
RDC Local ménage	4 m ²	NA	NA
RDC local serveur	5 m ²	NA	Serveurs, climatisation
RDC local technique	23 m ²	NA	CTA
R+3 local repos personnel	17 m ²	10 personnes	Tables, chaises, évier, microonde, machine à café, théière, réfrigérateur
R+3 local Archives	9 m ²	NA	Etagères et placards